



TOÁN

LỚP 3

Bài 64. Phép trừ trong phạm vi 100 000 (tiết 1)



Thứ tư ngày 02 tháng 04 năm 2025

Toán



Thứ tư ngày 02 tháng 04 năm 2025

Toán

Bài 64. Phép trừ trong phạm vi 100 000 (tiết 1)



Số dân của phường mình ở là 23 285 người.

Số dân của phường mình ở là 12 967 người.

Số dân của phường nào nhiều hơn và nhiều hơn bao nhiêu người?



$$23\ 285 - 12\ 967 = ?$$

$$23\ 285 - 12\ 967 = ?$$

$$\begin{array}{r} 23\ 285 \\ - 12\ 967 \\ \hline 10\ 318 \end{array}$$

- 5 không trừ được 7, lấy 15 trừ 7 bằng 8, viết 8 nhớ 1.
- 8 trừ 1 bằng 7; 7 trừ 6 bằng 1, viết 1.
- 2 không trừ được 9, lấy 12 trừ 9 bằng 3, viết 3 nhớ 1.
- 3 trừ 1 bằng 2; 2 trừ 2 bằng 0, viết 0.
- 2 trừ 1 bằng 1, viết 1.

$$23\ 285 - 12\ 967 = 10\ 318$$





Thứ tư ngày 02 tháng 04 năm 2025



Toán

Bài 64. Phép trừ trong phạm vi 100 000 (tiết 1)

1. Tính.

$$\begin{array}{r} 84\ 758 \\ - 43\ 265 \\ \hline 41\ 493 \end{array}$$

$$\begin{array}{r} 79\ 363 \\ - 5\ 819 \\ \hline 73\ 544 \end{array}$$

$$\begin{array}{r} 34\ 635 \\ - 927 \\ \hline 33\ 708 \end{array}$$

2. Đặt tính rồi tính

$97\ 358 - 89\ 263$

$$\begin{array}{r} 97\ 358 \\ - 89\ 263 \\ \hline 8\ 095 \end{array}$$

$56\ 492 - 56$

$$\begin{array}{r} 56\ 492 \\ - 56 \\ \hline 56\ 436 \end{array}$$

$75\ 046 - 32\ 638$

$$\begin{array}{r} 75\ 046 \\ - 32\ 638 \\ \hline 42\ 408 \end{array}$$

$16\ 519 - 8\ 245$

$$\begin{array}{r} 16\ 519 \\ - 8\ 245 \\ \hline 8\ 274 \end{array}$$





Thứ tư ngày 02 tháng 04 năm 2025

Toán



Bài 64. Phép trừ trong phạm vi 100 000 (tiết 1)

3. Tính nhẩm (theo mẫu).

Mẫu: $13\ 000 - 6\ 000 = ?$

Nhẩm: $13\ \text{nghìn} - 6\ \text{nghìn} = 7\ \text{nghìn}$

$$13\ 000 - 6\ 000 = 7\ 000$$

a. $15\ 000 - 7\ 000 = 8\ 000$

b. $12\ 000 - 5\ 000 = 7\ 000$

c. $17\ 000 - 8\ 000 = 9\ 000$

4. Trong ba tháng đầu năm, một nhà máy sản xuất đồ chơi đã sản xuất được 24 500 xe ô tô. Tháng 1 nhà máy bán đi 10 600 xe ô tô, tháng 2 nhà máy bán đi 9 500 xe ô tô. Hỏi nhà máy còn lại bao nhiêu xe ô tô đồ chơi?





Thứ tư ngày 02 tháng 04 năm 2025



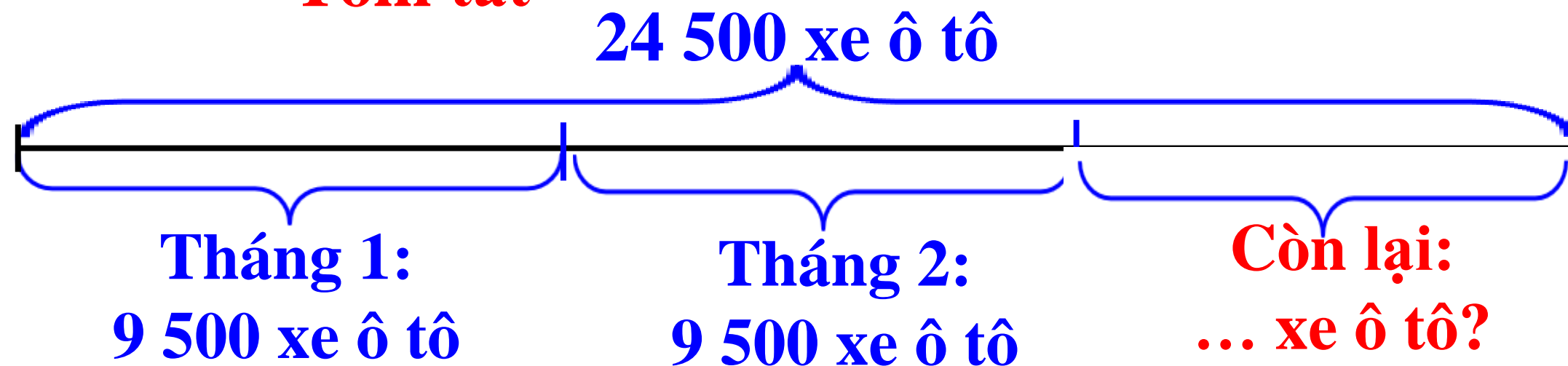
Toán

Bài 64. Phép trừ trong phạm vi 100 000 (tiết 1)

4. Trong ba tháng đầu năm, một nhà máy sản xuất đồ chơi đã sản xuất được 24 500 xe ô tô. Tháng 1 nhà máy bán đi 10 600 xe ô tô, tháng 2 nhà máy bán đi 9 500 xe ô tô. Hỏi nhà máy còn lại bao nhiêu xe ô tô đồ chơi?

Tóm tắt

Nhà máy sản xuất được:



Bài giải

Số xe ô tô nhà máy bán trong hai tháng là:

$$10\ 600 + 9\ 500 = 20\ 100 \text{ (xe)}$$

Nhà máy còn lại số xe ô tô đồ chơi là:

$$24\ 500 - 20\ 100 = 4\ 400 \text{ (xe)}$$

Đáp số: 4 400 xe ô tô đồ chơi

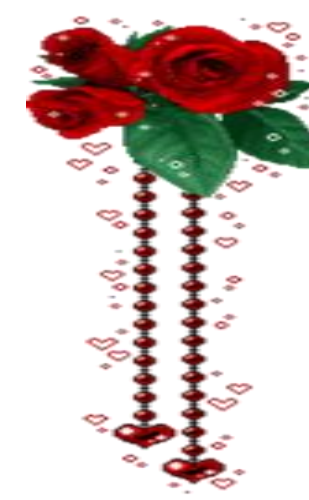




CHÀO CÁC EM!

ALWAYS ON MY MIND





TOÁN

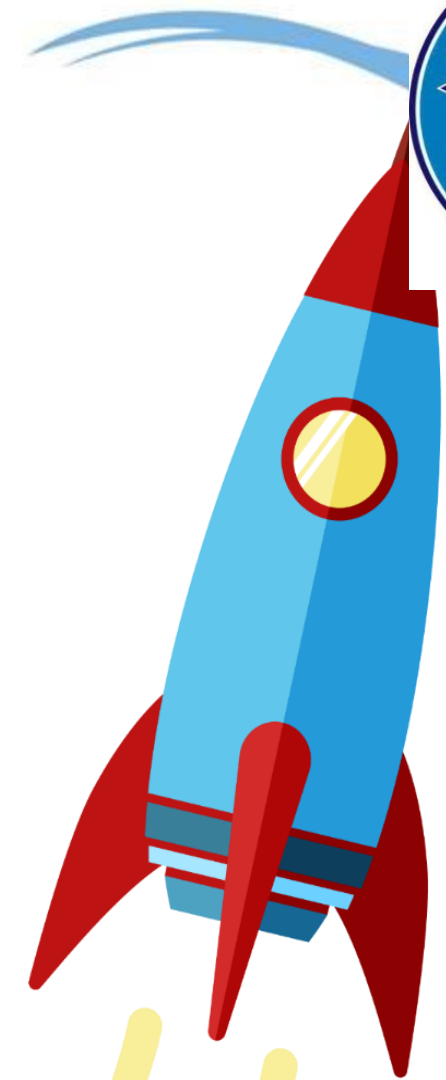
LỚP 3

Bài 64. Phép trừ trong phạm vi 100 000 (tiết 2)



Thứ năm ngày 03 tháng 04 năm 2025

Toán



Thứ năm ngày 03 tháng 04 năm 2025

Toán

Bài 64. Phép trừ trong phạm vi 100 000 (tiết 2)



1. Tính nhẩm (theo mẫu).

a. **Mẫu:** $80\ 000 - 50\ 000 = ?$

Nhẩm: 8 chục nghìn – 5 chục nghìn
= 3 chục nghìn

$$80\ 000 - 50\ 000 = 30\ 000$$

$$60\ 000 - 20\ 000 = 40\ 000$$

$$90\ 000 - 70\ 000 = 20\ 000$$

$$100\ 000 - 40\ 000 = 60\ 000$$

b. **Mẫu:** $38\ 000 - 4\ 000 = ?$

Nhẩm: 38 nghìn – 4 nghìn = 34 nghìn

$$38\ 000 - 4\ 000 = 34\ 000$$

$$57\ 000 - 3\ 000 = 54\ 000$$

$$43\ 000 - 8\ 000 = 35\ 000$$

$$86\ 000 - 5\ 000 = 81\ 000$$



Thứ năm ngày 03 tháng 04 năm 2025

Toán

Bài 64. Phép trừ trong phạm vi 100 000 (tiết 2)



2. Đặt tính rồi tính

$$97\ 582 - 81\ 645$$

$$\begin{array}{r} 97\ 582 \\ - 81\ 645 \\ \hline 15\ 937 \end{array}$$

$$56\ 938 - 9\ 456$$

$$\begin{array}{r} 56\ 938 \\ - 9\ 456 \\ \hline 47\ 482 \end{array}$$

$$43\ 572 - 637$$

$$\begin{array}{r} 43\ 572 \\ - 637 \\ \hline 42\ 935 \end{array}$$



Thứ năm ngày 03 tháng 04 năm 2025

Toán

Bài 64. Phép trừ trong phạm vi 100 000 (tiết 2)

3. Trong hai biểu thức dưới đây, biểu thức nào có giá trị lớn hơn?

$$\text{a) } 70\ 000 - 9\ 000 + 6\ 023$$

$$= 61\ 000 + 6\ 023$$

$$= 67\ 023$$

* **Biểu thức b có giá trị lớn hơn.**

$$\text{b) } 93\ 279 - 3\ 279 - 20\ 000$$

$$= 90\ 000 - 20\ 000$$

$$= 70\ 000$$



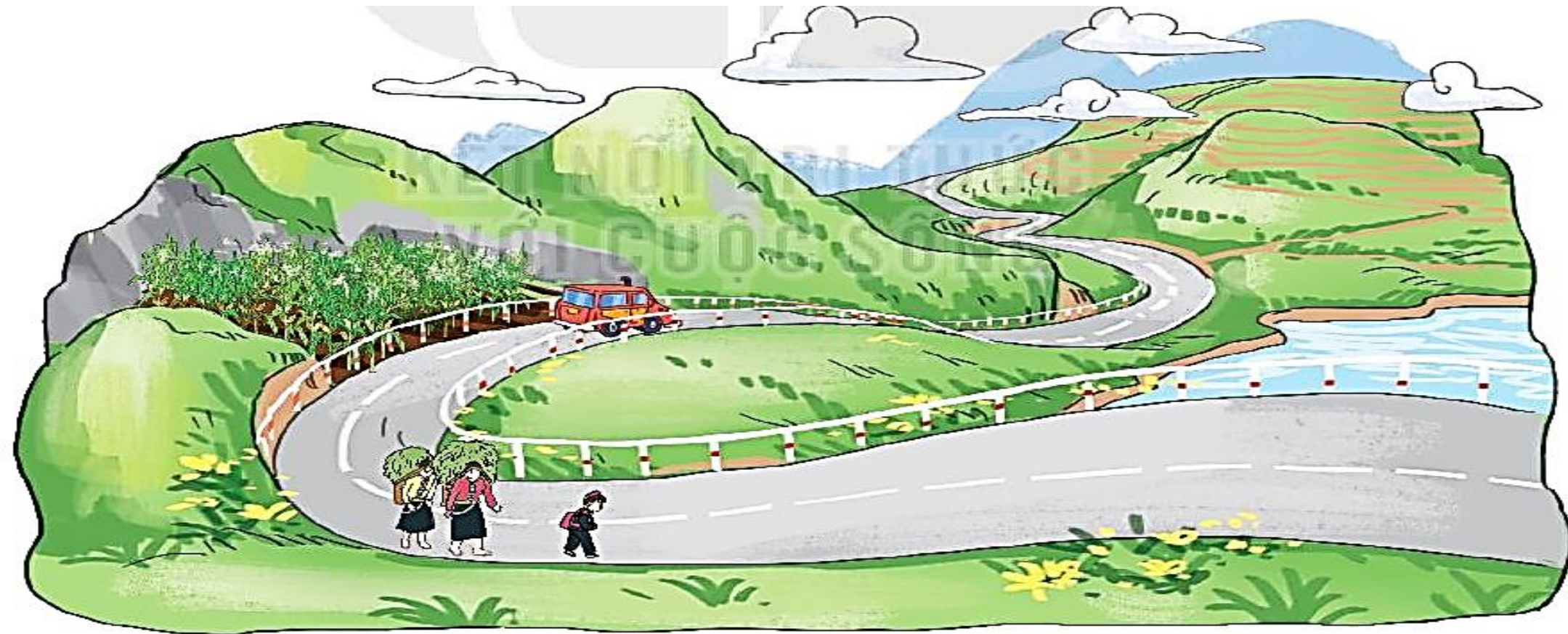
Thứ năm ngày 03 tháng 04 năm 2025

Toán

Bài 64. Phép trừ trong phạm vi 100 000 (tiết 2)



4. Đường từ nhà An đến thị xã gồm một đoạn lên dốc và một đoạn xuống dốc. Đoạn đường lên dốc dài 6 700 m, đoạn đường xuống dốc ngắn hơn đoạn đường lên dốc là 2 900 m. Hỏi đường từ nhà An đến thị xã dài bao nhiêu mét?



Thứ năm ngày 03 tháng 04 năm 2025



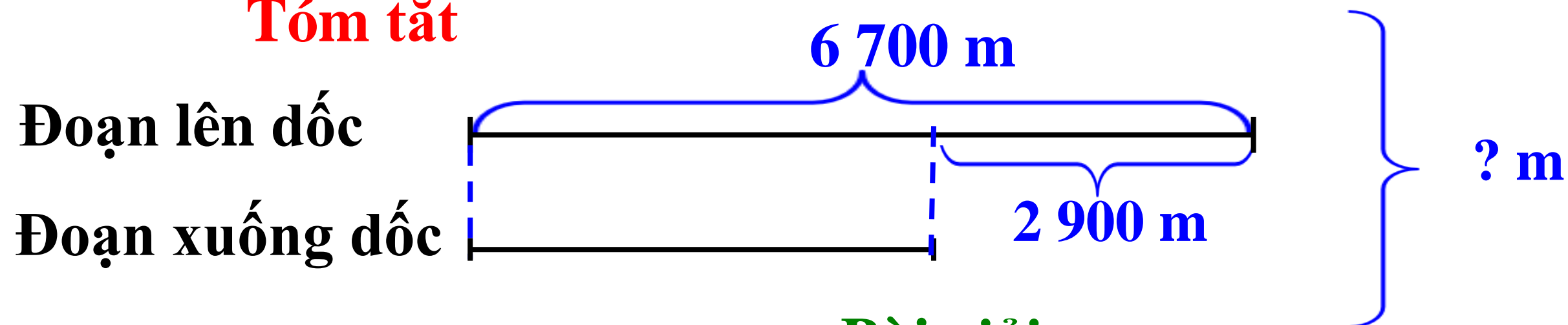
Toán

Bài 64. Phép trừ trong phạm vi 100 000 (tiết 2)



4. Đường từ nhà An đến thị xã gồm một đoạn lên dốc và một đoạn xuống dốc. Đoạn đường lên dốc dài 6 700 m, đoạn đường xuống dốc ngắn hơn đoạn đường lên dốc là 2 900 m. Hỏi đường từ nhà An đến thị xã dài bao nhiêu mét?

Tóm tắt



Bài giải

Đoạn đường xuống dốc dài là:

$$6\ 700 - 2\ 900 = 3\ 800 \text{ (m)}$$

Đường từ nhà An đến thị xã dài là:

$$6\ 700 + 3\ 800 = 10\ 500 \text{ (m)}$$

Đáp số: 10 500 m.





CHÀO CÁC EM!

ALWAYS ON MY MIND

